

Was zeigt die Demonstration?

Diese Demonstration soll den „modernen“ Zugriff auf Daten und Informationen veranschaulichen und zeigen welche Vorteile sich dadurch in der Zusammenarbeit ergeben. Weiter wird im Detail dargelegt, wie externe Personen Zugang zu relevanten Daten bekommen.

Ziel und Zweck ist Informationen und Daten so einfach, so sicher und so zielgerichtet als möglich für alle Beteiligten zur Verfügung zu stellen. Unabhängig, vom Standort bzw. welcher Organisation er angehört.

Da alle Informationen zentral auf einem Server abgelegt werden, ergibt sich die Möglichkeit von jedem Standort auf der ganzen Welt auf die Informationen zu zugreifen. Benötigt wird ein Computer mit Internetzugang und InternetExplorer mindestens Version 6.0 oder höher. Jeder Computer in einem Internet Cafe kann dafür verwendet werden.

Abhängig von den Berechtigungen bekommt jeder nur Zugang zu dem für ihn freigegebenen Bereich.

Es kann ein Workflow definiert werden, damit Dokumente wie z.B. Drehbücher erst von einer bestimmten Personen freigegeben werden müssen, damit sie von anderen als Hauptversionen gesehen werden können.

Jeder Benutzer kann selbst bestimmen, wie und ob er über Änderungen in bestimmten Bereichen oder für einzelne Dokumente informiert werden möchte. Möglichkeiten sind RSS-Feed oder E-Mail.

Als Beispiel wird eine Filmproduktionsfirma mit verschiedenen Projekten verwendet. Unterschiedliche Beteiligte sollen Zugriff auf die jeweiligen Bereiche bekommen.

Zugang zum Demobereich

Der Zugang kann über das Firmennetzwerk oder über eine VPN Verbindung mit dem Firmennetzwerk erfolgen. Es besteht für externe Mitarbeiter bzw. Interessierte auch die Möglichkeit einfach mit einem Internet Explorer (Version 6.0 oder höher) über Internet auf die Informationen zu zugreifen. Der Vorteil ist, dafür muss keine zusätzliche Software auf den Computern installiert oder Änderungen an der Konfiguration gemacht werden! Sollte der Zugang nicht funktionieren, dann muss auf der Firewall des Internetzugangs der jeweilige Port frei gegeben werden z.B. 15220.

Firmen intern: <http://srv1-01:15220>

Mittels VPN: <http://srv1-01:15220>

Über Internet: <http://it-systemhaus.dyndns.org:15220>

Benutzer Besucher kann nur auf das Projekt Tier zugreifen und muss den Link <http://srv1-01:15220/fp-tier> verwenden!!!

Benutzer und Berechtigungen für Demobereich

Benutzer die zur Verfügung stehen:

Designer	Benutzer der mit dem Design, Einrichten und Verwalten des SharePoint Bereiches zuständig ist.
Firma	Benutzer der einen Firmen internen Mitarbeiter darstellt, der alle Berechtigungen für alle Bereiche besitzt.
Drehbuch	Benutzer der einen externen Mitwirkenden darstellt, der über alle Berechtigungen für Informationen und Bearbeiten des Bereiches Drehbuch besitzt. Drehbuch kann jedoch nicht auf den Finanzbereich der Firma zugreifen!
Schauspieler	Benutzer der einen Schauspieler oder externen Mitarbeiter darstellt, der nur für spezielle Projekte Leseberechtigung auf ausgewählten Informationen und dem Bereich Drehbuch besitzt. Schauspieler kann keine Änderungen vornehmen und kann nicht auf Firmen interne Bereiche zugreifen. Sieht jeweils nur die für ihn berechtigten Projekte.
Besucher	Einem Besucher wird Zugriff auf ausgewählte Informationen gewährt, kann keine Änderungen vornehmen und nicht auf Firmen interne Bereich zugreifen. Sieht jeweils nur die für ihn berechtigten Projekte.

Passwort ist für alle Benutzer: test-15220

Berechtigungsstufen:

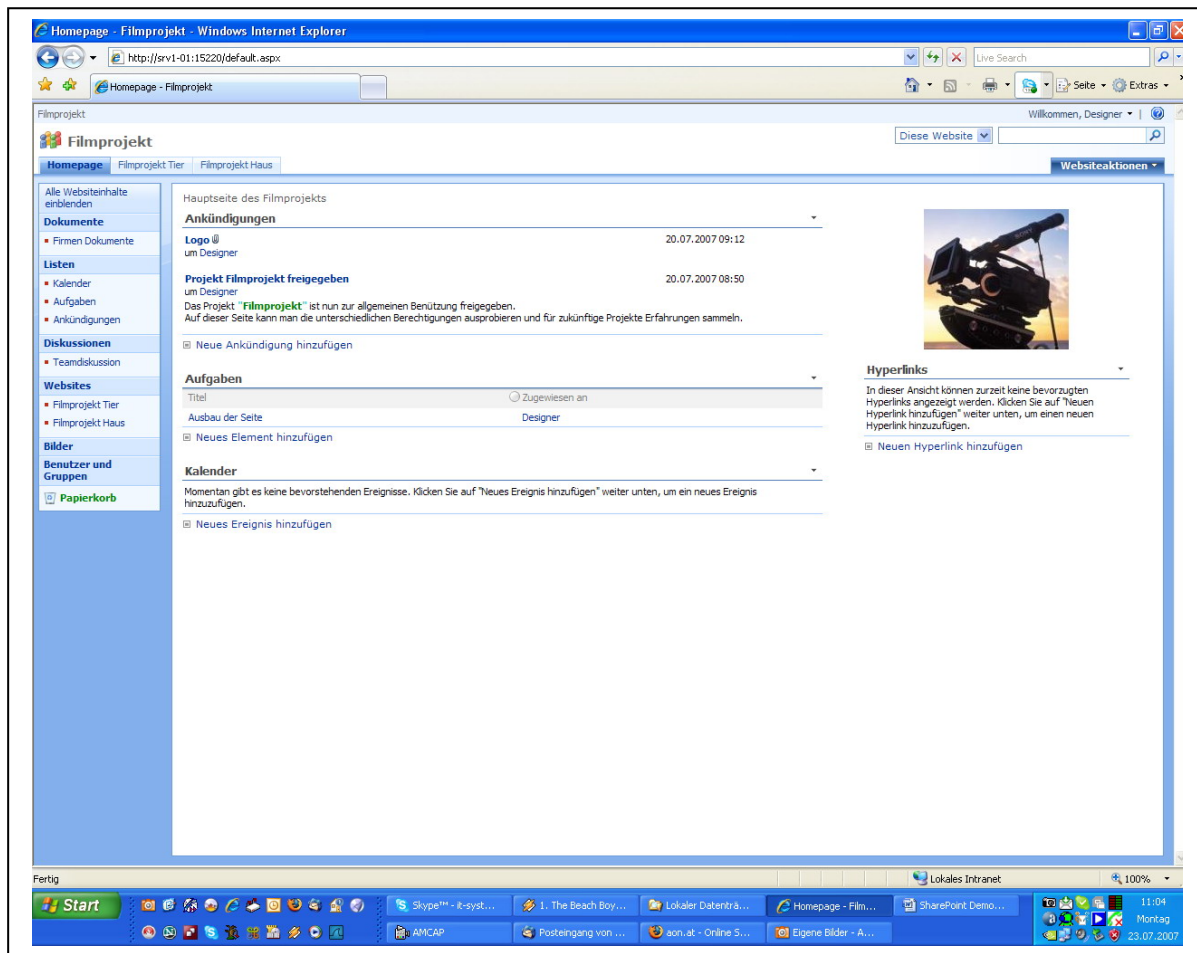
Besitzer	hat alle Rechte, sieht alles und kann Änderungen am Design und Berechtigungen vornehmen.
Mitglieder	haben vollen Zugriff auf individuelle Bereiche
Besucher	haben Lese-Zugriff auf individuelle Bereiche

Berechtigung \ Projekt	Filmprojekt Hauptseite	Projekt Tier	Projekt Haus
Besitzer	Designer	Designer	Designer
	Firma	Firma	Firma
Mitglieder		Drehbuch	Drehbuch
Besucher	Drehbuch		
		Besucher	
	Schauspieler		Schauspieler

Aufteilung der Seiten

Der Benutzername kann in der rechten oberen Ecke „Willkommen, Designer“ jederzeit auf einen anderen geändert werden. So können die unterschiedlichen Berechtigungen leicht getestet werden.

Filmprojekt Homepage

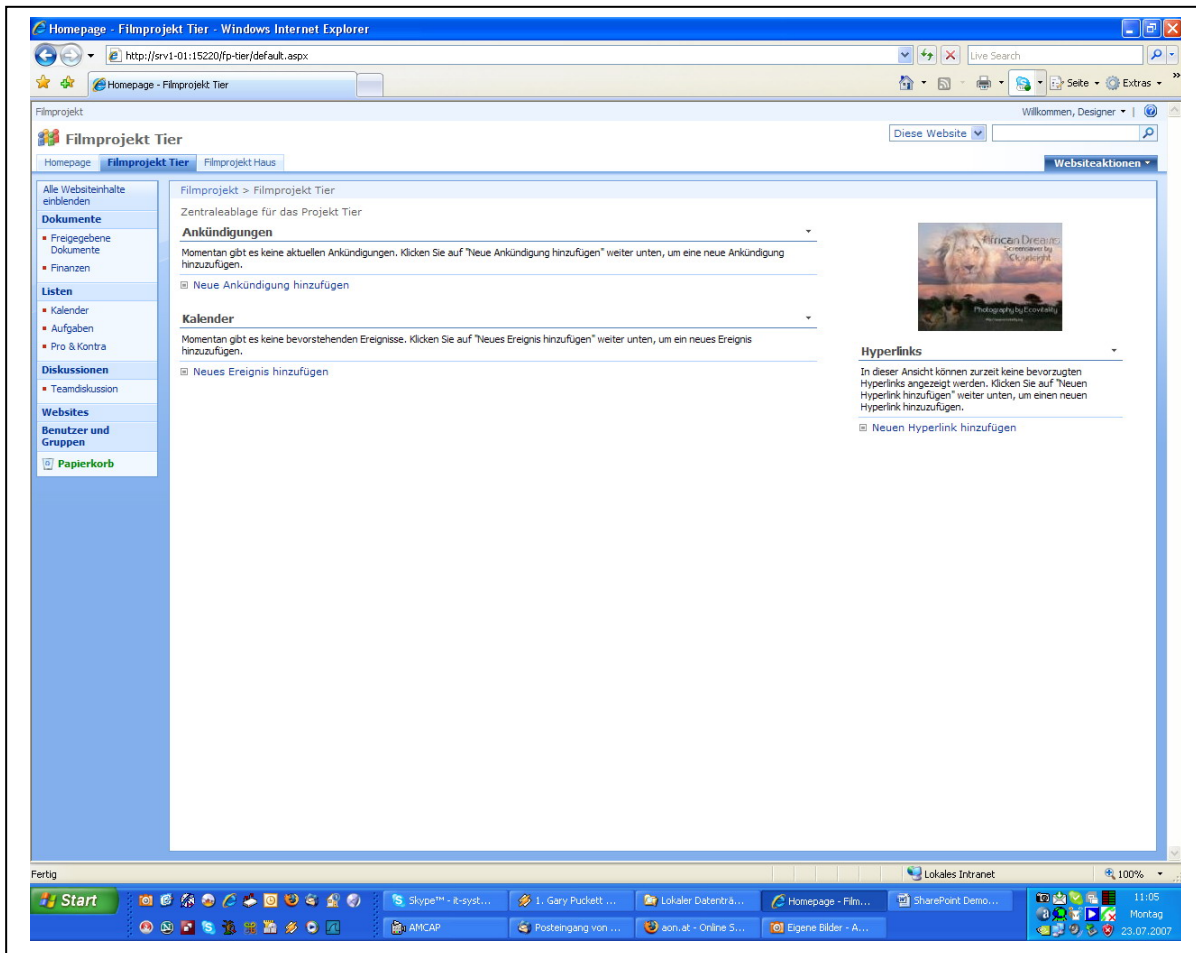


Zu jeder Seite kann ein eigenes Logo zugeordnet werden.

Verschiedene Berechtigungen, sehen unterschiedliche Bereiche -> Firma / Schauspieler

Die Homepage wird für die gesamte Firma verwendet, um gemeinsame Dokumente (können auch in Abteilungen gruppiert werden), einen gemeinsamen Kalender, ein „Schwarzes Brett“ (Ankündigungen) oder zur Aufgaben Verteilung verwendet werden. Zusätzlich können im Dokumentenbereich auch unterschiedliche Bereiche mit unterschiedlichen Berechtigungen z.B. Abteilungen eingerichtet werden. Es stehen viele weitere Möglichkeiten zur Verfügung!

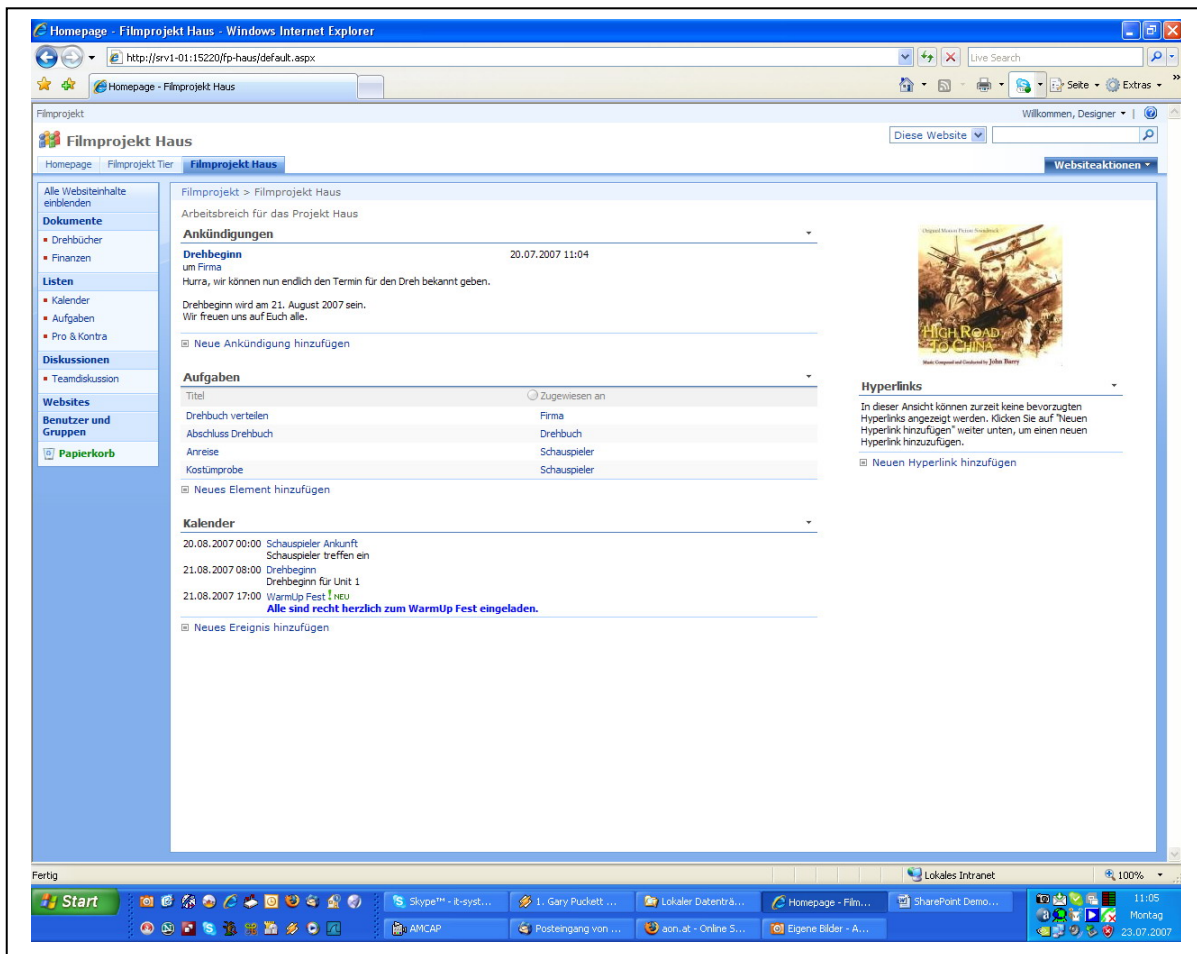
Filmprojekt Tier



Das Filmprojekt Tier dient zur Veranschaulichung, dass der Benutzer „Besucher“ nur diese Seite sehen darf (sieht keine anderen Seiten im Register). Er kann jedoch nicht auf die „Finanzen“ dieser Seite zugreifen.

Der Benutzer „Schauspieler“ ist für dieses Projekt nicht berechtigt (Er sieht diese Seite überhaupt nicht!)

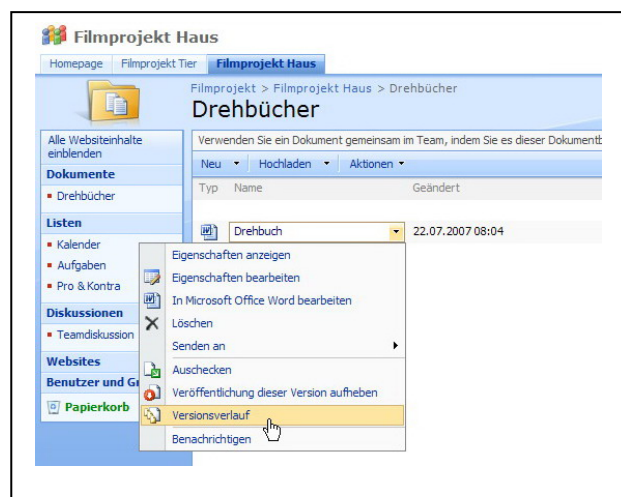
Filmprojekt Haus

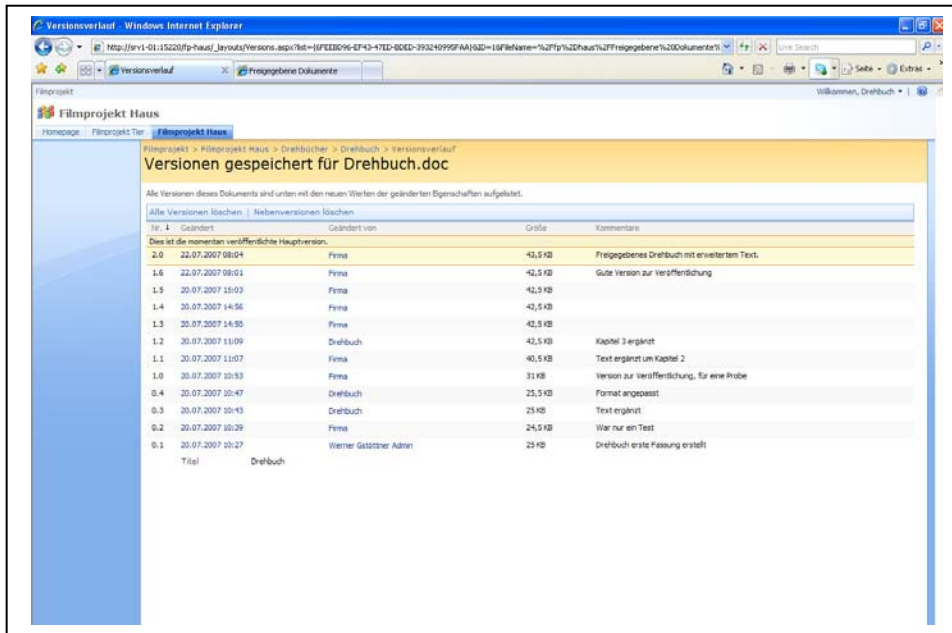


Das Filmprojekt Haus dient zur Veranschaulichung der Zusammenarbeit unterschiedlicher Berechtigungen und interner Mitarbeiter („Firma“) und externer Personen („Drehbuch“, „Schauspieler“).

Benutzer „Firma“ sieht alle Bereiche dieser Seite und kann Änderungen vornehmen.

Benutzer „Drehbuch“ sieht alle Bereiche dieser Seite ausgenommen „Finanzen“. Er kann auch Aufgaben delegieren, Ankündigungen und Ereignisse im Kalender einfügen und ändern. (Zu erkennen, dass es z.B. im Fenster Aufgaben/Kalender die Schaltfläche „Neu“ gibt.) Er kann Haupt- und Nebenversionen des Drehbuchs verfassen.





Benutzer „Schauspieler“ sieht nur ausgewählte Bereiche und kann nur die Hauptversionen der Drehbücher lesen.

Zusammenspiel mit anderen Programmen

Word

Um ein Word Dokument aus SharePoint zu bearbeiten, muss es „ausgecheckt“ werden. Andere Benutzer können das Dokument noch immer zum Lesen öffnen, aber keine Änderungen in SharePoint zurück speichern. Es gibt die Möglichkeit sich von Word informieren zu lassen, sobald ein Dokument wieder eingecHECKT wurde. Word hat weiter die Möglichkeit, Änderungen im bestehenden und im überarbeiteten Dokument zu vergleichen und zusammen zu führen.

Excel

Genau wie bei Word. Zusätzlich gibt es die Möglichkeit Auszüge aus Exceltabellen direkt in SharePoint anzeigen zu lassen.

Outlook

Kalender und Aufgabenlisten von SharePoint Projekten können direkt mit dem eigenem Kalendern verknüpft werden. Dadurch ist es sehr leicht möglich, Überschneidungen fest zu stellen.

Access

Daten aus Access oder SQL Datenbanken können direkt auf SharePoint Seiten dargestellt werden.

PowerPoint

Bilder, die in SharePoint in einer Galerie gespeichert werden, können direkt in PowerPoint für eine Präsentation übernommen werden. (In SharePoint auswählen und „Präsentation erstellen“ wählen.)